



PALACIO
DE LOS
PATOS

DEPARTAMENTO DOS
DORMITORIOS

PROYECTA

ESTUDIO
AISENSON
AISENSON
PUJALS
HOJMAN
PSCHEPIURCA
FISZELEW

DESARROLLA

EMPENURBAN
DESARROLLOS INMOBILIARIOS





PALACIO

DE LOS PATOS



EDIFICIO PALACIO DE LOS PATOS " THE FIRST LUXURY RESERVE"

DEPARTAMENTO DE 2
DORMITORIOS EN SUITE

- + ÁREA DE SERVICIO
- + LIVING-COMEDOR
- + BAÑO SOCIAL
- + BALCÓN
- + COCINA
- + COCHERA

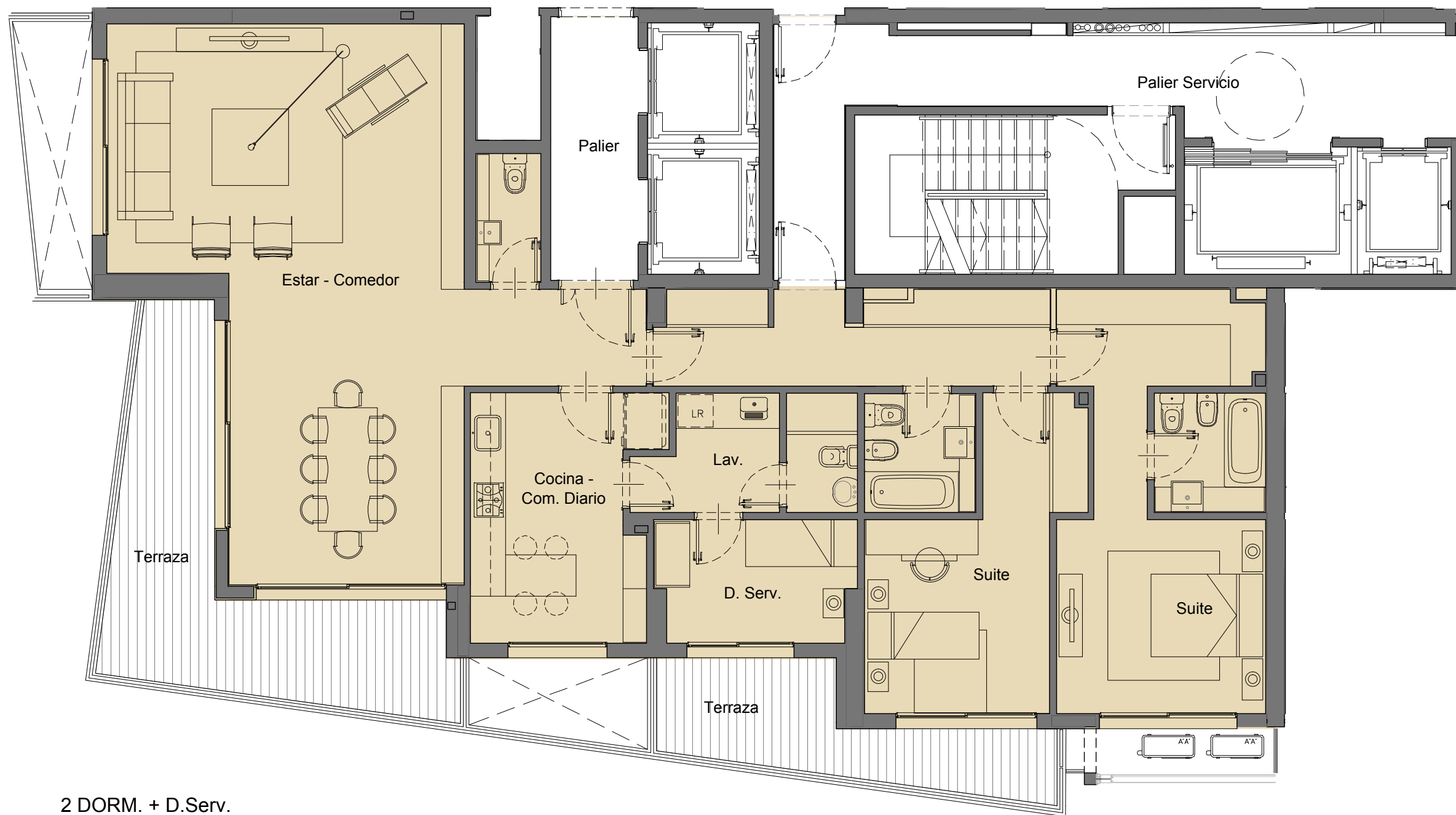


AMENITIES:

- PISCINA
- PISCINA PARA NIÑOS
- SERVICIO DE BAR EN LA PISCINA
- GIMNASIO
- PLAYROOM
- SALÓN DE EVENTOS
- SEGURIDAD 24 HS.
- SPA
- SALA DE MASAJES
- SAUNA
- PELUQUERÍA
- CONCIERGE
- BOTONES
- VALET PARKING ; ENTRE OTROS



AVENIDA SANTISIMA TRINIDAD



2 DORM. + D.Serv.

DEPTO 04	
Sup. Cub.	153,00 m2
Sup. Terraza	30,90 m2
Sup. Total	183,90m2



PALACIO
DE LOS
PATOS

TORRE 1

DEPARTAMENTO
2 DORMITORIOS

PROYECTA

**ESTUDIO
AISENSON**
AISENSON
PUJALS
HOJMAN
PSCHEPIURCA
FISZELEW

DESARROLLA

EMPENURBAN
DESARROLLOS INMOBILIARIOS

22-11-2013

NOTAS: Las medidas que figuran en este plano son aproximadas. Las medidas definitivas serán las que surjan de la obra terminada.

TERMINACIONES DE LAS UNIDADES

Paramentos divisorios

Muros de mampostería de ladrillo cerámico. Muros perimetrales de mampostería de ladrillo cerámico.

Carpintería de madera

Puertas de acceso a las unidades enchapadas en madera o pintadas con cerradura de primera calidad.
Señalética del número de departamento.
Puertas placa interiores pintadas.
Marcos de madera pintados.
Herrajes y pomelas de primera calidad.

Carpintería exterior

Ventanas y Puertas-ventanas de aluminio anodizado color o natural, con paneles DVH (doble vidriado hermético).
Sistemas de primera calidad, instaladas con premarco.

Solados y Revestimientos

- Recepción con solado de porcellanato.
- Dormitorios y Estar Comedor con solado de porcellanato.
- Terrazas con solado en porcellanato antideslizante.
- Baños y toilettes con revestimiento y solado de porcellanato.
- Cocina/comedor diario con revestimiento y solados en porcellanato.
- Zócalos de MDF pintados.

Cielorrasos

Suspendidos de Placa de Roca de yeso o aplicado de yeso.

Pintura

Las paredes serán pintadas. Se utilizarán productos de primera calidad y marca. Los cielorrasos serán pintados.

Dormitorios

Con frente e interior de placard enchapados en melamina.

Baños y Toilettes

Se utilizarán materiales de primera calidad, inodoros pedestal con mochila, bidet, y bache, juego de tapas y asientos para inodoros, espejos fijos, bañeras de acrílico reforzado con ducha. En los baños principales de las unidades de piso completo y semipisos se colocarán hidromasajes.

Grifería de primera calidad para lavatorios, bidet y baño con transferencia para ducha.

Accesorios: jaboneras, perchas, portarrollos, toalleros, agarradera y jabonera para bañera, etc.

Herrajes.

Cocinas / Lavaderos

Se proveen muebles bajo mesada y alacenas e islas enchapados en melamina, con espacios para: heladeras, lavavajillas y Lavarropas (sin provisión).

Se proveen hornos - anafes y purificador.

Provisión de piletas de acero inoxidable y mesadas de cocinas de material a definir.

Balcones y Terrazas

Las unidades de semipisos, pisos completos y triplex se entregarán con parrillas.

SISTEMAS DE INSTALACIONES DE LAS UNIDADES

Instalación Termomecánica

Agua caliente central en el edificio.

Canalización para cañerías de aire acondicionado frío-calor sin provisión de equipo para sistema VRV, con unidades interiores con control individual. Sistemas de extracción forzada en cocinas y baños que no tengan ventilación natural.

Instalación Eléctrica

Cañería y cables reglamentarios, doble circuito eléctrico por unidad separando el circuito de tomas con el de iluminación, tablero con llaves térmicas y disyuntor diferencial según reglamentación de la compañía proveedora del servicio eléctrico.

Módulos eléctrico ó similar.

Artefactos eléctricos en balcones terraza.

Interruptores y enchufes.

Iluminación y Tomas de Emergencia.

Telefonía, Televisión y Datos

Provisión de canalización vacía con cañería instalada para telefonía IP, datos, Wi-Fi y TV hasta tablero de cada unidad funcional, cableado interno a cargo de cada usuario según sus necesidades.

Canalización y cajas para TE y TV por cable y/o Satelital en todas las unidades.

Detección y alarma de incendios

Sistema de detección de humo y calor. Avisadores manuales según requerimiento normativo local.

Instalación Sanitaria

Desagües cloacales en cañería de polipropileno y/o hierro fundido.

Cañerías de distribución en polipropileno termofusión.

Cañerías montantes y colectores termofusión o acero inoxidable.

Cañerías de ventilaciones en PVC.

Presurización de la instalación en los niveles necesarios.

Se preverán los desagües para las unidades evaporadoras y condensadoras.



TORRE 1

**ANEXO
TÉCNICO**

PROYECTA





THE FIRST LUXURY RESERVE

ENTREVISTAS PERSONALIZADAS

(+595) 21-605404 · (+595) 971- 223436 · (+595) 971-250090

Stewart Beatriz, beatrizstewart@yahoo.com.ar

· Asunción · Paraguay



GREENLAND

PROPERTIES & PARTNERS